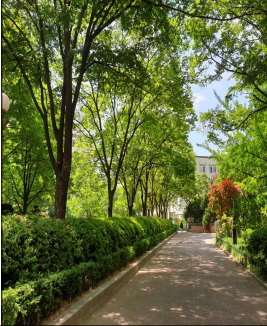
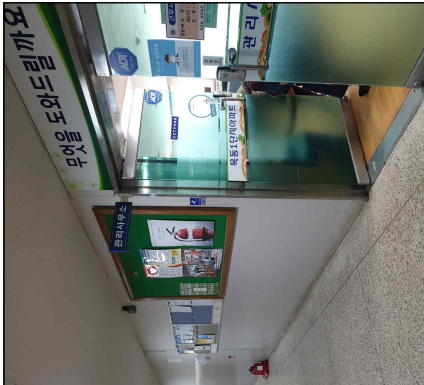


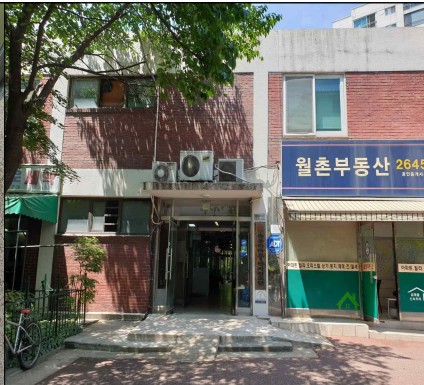
[예시 활동보고서]

주제 : 목동1단지 경관 및 아파트마을의 골목길 기록화

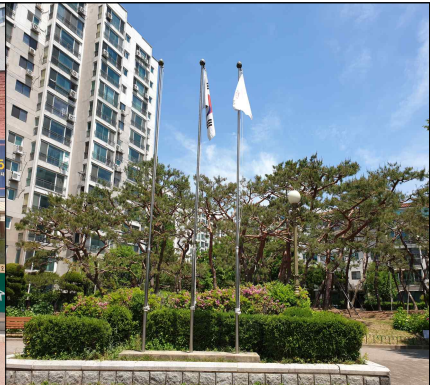
기록화 방법	사진촬영 탐방지도 ,인터뷰		보고서 회차	2회	제출일	2022.5.10
사진촬영		사진 장소 설명	2022년5월10일 목동1단지 중앙로 느티나무 철쭉길 촬영			
		촬영일	2022. 5월 10일			
		활동가	홍은경			
참고자료	붙임 2번의 사진참고					
금번 활동 내용	[주요목표] 2022년 5월 현재 목동 1단지 경관 기록화 인터뷰할 분 섭외하기 위해 관리실 공식방문 , 탐방지도 작성을 위한 기초자료 조사					
	[주요결과1] 목동1단지 경관 사진 자료 첨부, 관리사무소 사진 첨부					
	[주요결과2] 목동 1단지 골목길 사진 자료 첨부, 탐방지도 작성을 위한 단지지도 구해서 탐방길지도 기초작업					
추후 활동 계획	*5월 촬영 구간별특성 알기 , 특정포인트 정하기 , 탐방지도 초안 작성해보기 *인터뷰할 분 알아보고, 찾아보기-관리사무소를 방문해서 마지막 주 목요일 저녁 7시 입주자 대표회의 참석해서 자료 수집하기					
붙임	주요결과 1번 사진 2022년5월 10일 오후 1시 촬영 주요결과 2번 사진 2022년 5월 10일 오후 4시 촬영					



목동1단지 상가 2층 관리사무소 입구



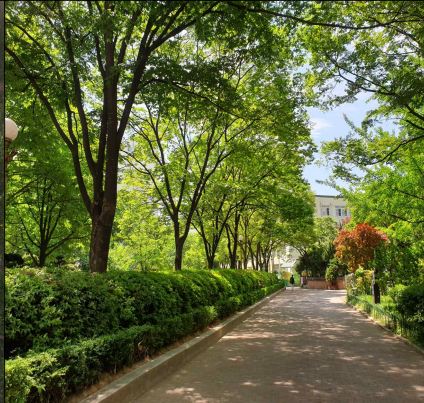
목1단지 관리사무소 건물 정면



목1단지 관리사무소 앞 계양대



120동옆 메타세콰이어 나무가 시원하게 8층 높이로 자랐음



중양로 화단 철쭉꽃과 느티나무가 아름답기로 자라 시원한 그늘을 만듦



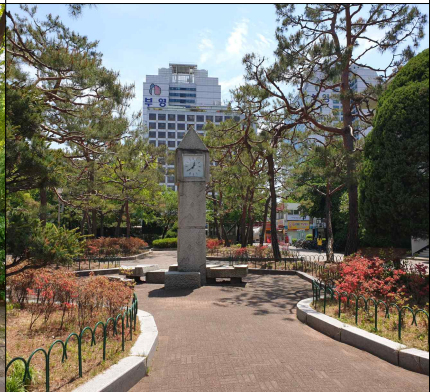
화단의 느티나무가 5층 저층 아파트 높이로 자라서 주민들의 휴식처가 됨



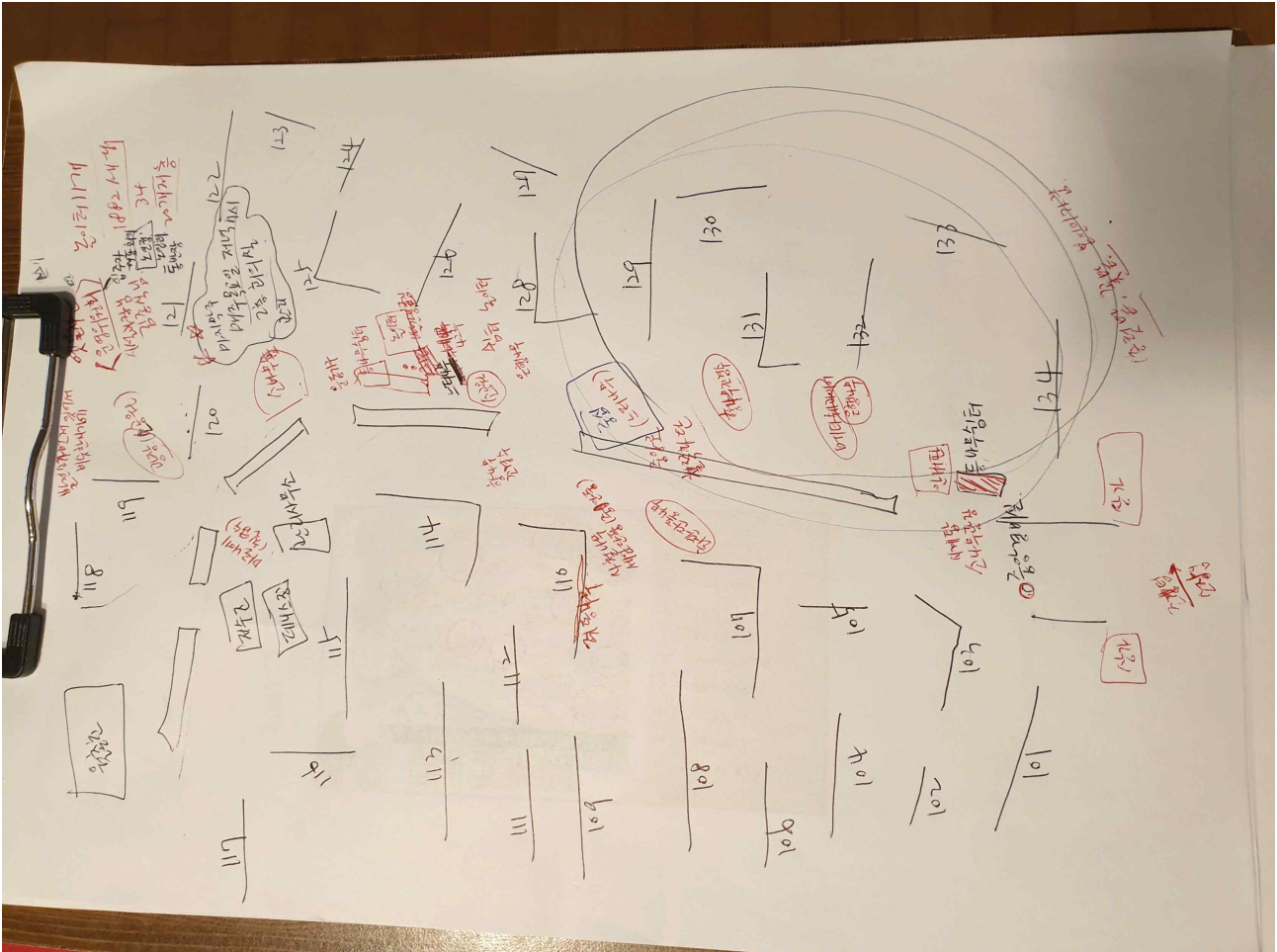
관리실 앞쪽 소나무 숲 화단



입구쪽 아파트 배치 안내도



중양화단 시계탑



목동 1단지 아파트 내 탐방로 기초작업

단지 배치와 중앙로 철쭉화단 및 아름드리 멋진 나무

정문 쪽이 양쪽에 상가로 되어있고 시계탑과 소나무 조경이 있음

등나무 휴식터, 놀이터 11곳

중앙로 느티나무길 입구부터 월촌초까지

아파트 앞 화단 쥐똥나무와 사철나무

131동, 114동 앞 향나무 화단

관리사무소 앞 아름드리 마로니에 칠엽수

126동 앞 단지 내 소공원 쉼터

121동 앞 단지 내 소공원 쉼터